

Tủ RMU 22kV-kiểu compact-3 ngăn (2CD+1CC)-Không mở rộng được; 1CC sang MBA; Không kết nối SCADA, gồm:  
+ 02 ngăn CDPT cho cáp đến và đi: 22kV-630A $\geq$  16kA/1s.  
+ 01 ngăn cầu dao kèm cầu chì 22kV-200A $\geq$  16kA/1s cho cáp sang máy biến áp.  
+ Ổng chì RMU 22kV phù hợp với MBA 630KVA

Cáp cấp nguồn lộ đến, đi :  
Cáp ngầm 22kV-Cu-3x240mm<sup>2</sup>-Chống thấm nước

Cáp từ tủ RMU sang MBA, 3 cáp ngầm:  
Cáp ngầm 22kV-Cu-1x50mm<sup>2</sup>-Chống thấm nước  
1 sợi / pha

MBA dầu-3 pha-22kV-630kVA  
Điện áp: 22 $\pm$ 2x2,5%0,4kV  
Tổ đấu dây:  $\Delta$ /Yo - 11

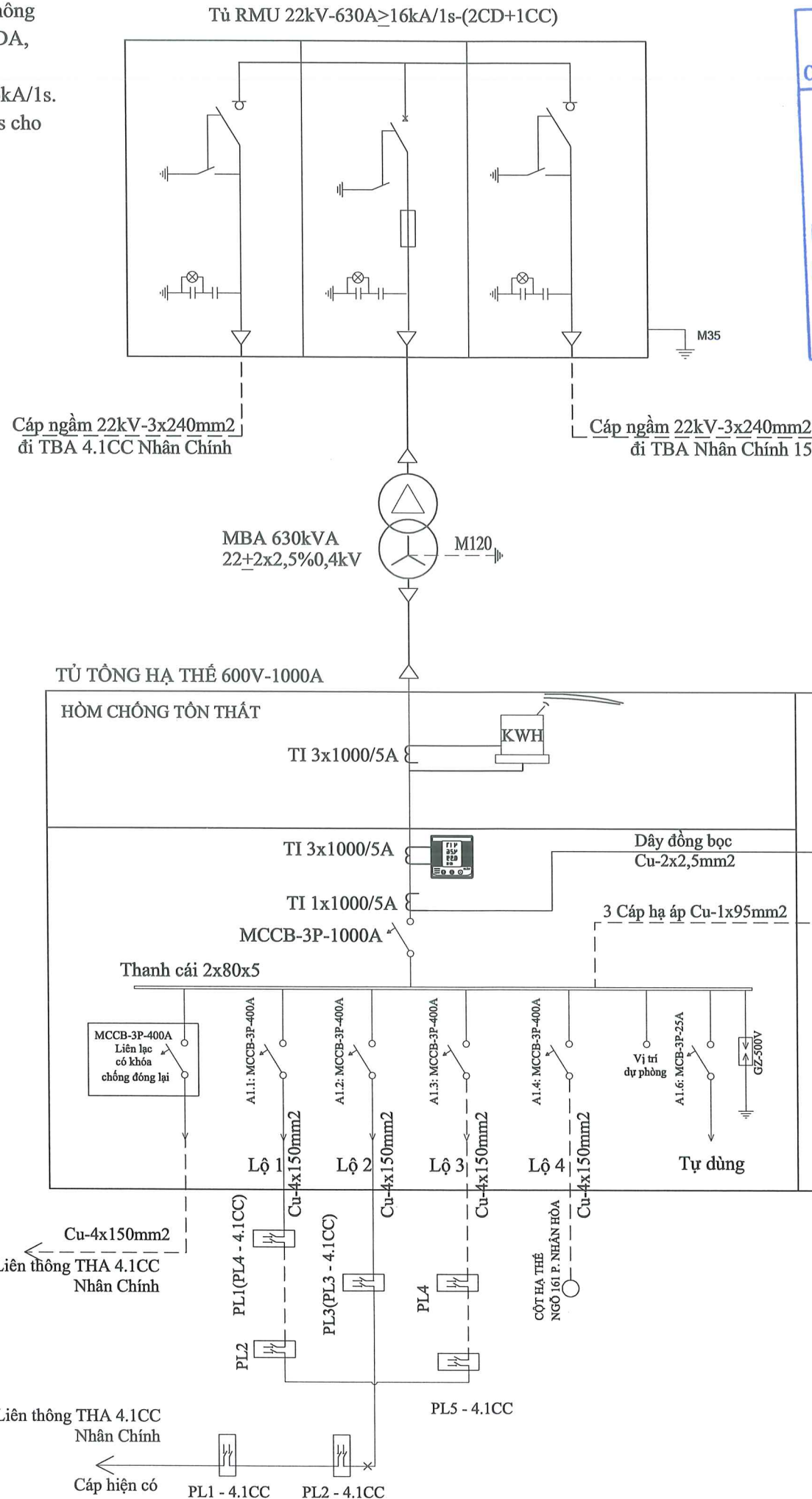
Cáp từ MBA sang tủ hạ áp: 07 sợi cáp hạ áp  
Cu-1x240mm<sup>2</sup>, không giáp kim loại, Cách điện PVC (02 sợi cho 1 pha; trung tính 01 sợi).  
01 sợi cáp hạ áp Cu-1x120mm<sup>2</sup>, không giáp kim loại, Cách điện PVC dùng cho nối đất làm việc

Tủ hạ thế tổng: 600V-1000A.  
+ 7 TI đo đếm: 1000/5A cấp chính xác 0,5.  
+ Đồng hồ đa năng: chỉ thị ampe, volt, cosphi, ....  
+ Modem đo xa + Công tơ điện từ 3 pha.

Áp tô mát lộ tổng: MCCB 600V-1000A-Icu $\geq$  65kA/s  
Thanh cái đồng 2MT80x5  
Chống sét van hạ thế GZ500

Các xuất tuyến:  
AT LL 600V-400A, Icu $\geq$ 50kA/s Liên lạc sang TBA khác  
A1.1: 600V-400A, Icu $\geq$ 50kA/s  
A1.2: 600V-400A, Icu $\geq$ 50kA/s  
A1.3: 600V-400A, Icu $\geq$ 50kA/s  
A1.4: 600V-400A, Icu $\geq$ 50kA/s  
A1.5: 600V-25A, Icu $\geq$ 6kA/s tự dùng

Tủ tự bù 0,4kV-điều khiển 6 cấp-6x15kVAR-Ngoài trời, có điều khiển lắp sẵn trong thân trụ thép



GHI CHÚ:		
SỬA ĐỔI		
STT	Ngày	
	---	Khởi tạo
	---	Chỉnh sửa
CHỦ ĐẦU TƯ:		
<div> TỔNG CÔNG TY ĐIỆN LỰC TP HÀ NỘI CÔNG TY ĐIỆN LỰC HÀ ĐÔNG</div>		
DỰ ÁN:		
XÂY DỰNG MỚI CÁC TRẠM BIẾN ÁP TRÊN ĐỊA BÀN QUẬN THANH XUÂN NĂM 2026 (PHƯỜNG NHÂN CHÍNH, HẠ ĐÌNH, KHUƠNG TRUNG, KHUƠNG MAI)		
Địa điểm: Phường Thanh Xuân, Phường Khương Đình, Phường Phương Liệt, Thành phố Hà Nội		
GIAI ĐOẠN THỰC HIỆN:		
BẢO CÁO KINH TẾ - KỸ THUẬT		
TƯ VẤN THIẾT KẾ:		
<div> TỔNG CÔNG TY ĐIỆN LỰC TP HÀ NỘI CÔNG TY DỊCH VỤ ĐIỆN LỰC HÀ NỘI</div> <div>Địa chỉ: Số 100 đường Trần Phú - Phường Hà Đông Thành Phố Hà Nội</div> <div><div>0101114-032 CÔNG TY DỊCH VỤ ĐIỆN LỰC HÀ NỘI THÀNH PHỐ HÀ NỘI CÔNG TY ĐIỆN LỰC HÀ NỘI THÀNH PHỐ HÀ NỘI</div><div>Phó giám đốc Nguyễn Nhật Linh</div><div>Chủ nhiệm đề án Bùi Đức Duy</div><div>Chủ trì thiết kế phần điện Trần Đình Tiệp</div><div>Chủ trì thiết kế phần xây dựng Lê Tiến Thanh</div></div>		
HẠNG MỤC:		
TÊN BẢN VẼ:		
SƠ ĐỒ 1 SƠI TRẠM BIẾN ÁP NHÂN CHÍNH 26		
NĂM: 2025	TỶ LỆ:	
SỐ HIỆU BẢN VẼ	P44 - 25/ESC - SĐ1S - 01	